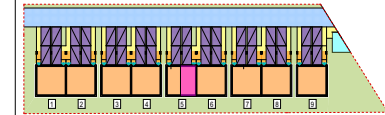


"OSIEDLE KOLEJOWA"

BUDOWA DZIEWIĘCIU BUDYNKÓW MIESZKALNYCH JEDNORODZINNYCH DWULOKALOWYCH: OŚMIU W ZABUDOWIE BLIŹNIACZEJ I JEDNEGO W ZABUDOWIE WOLNOSTOJĄCEJ PRZY UL. Z.WRÓBLEWSKIEGO W RADZYMINIE działka ewid. nr 23/1 z obręb 03-01

DOMENA DEVELOPMENT S.A.
ul. Niekłańska 35/1,
03-924 Warszawa



BUDYNEK 5

NR LOKALU

Lokal 1A

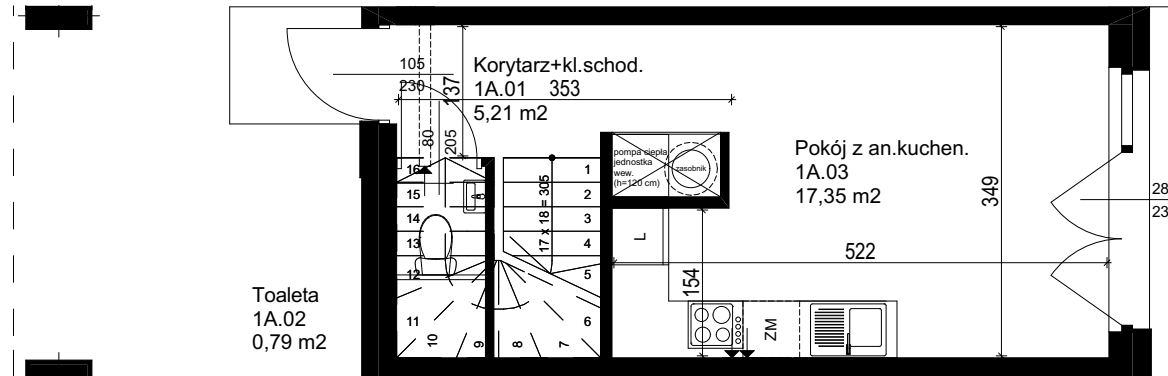
POWIERZCHNIA LOKALU

60,14 m²

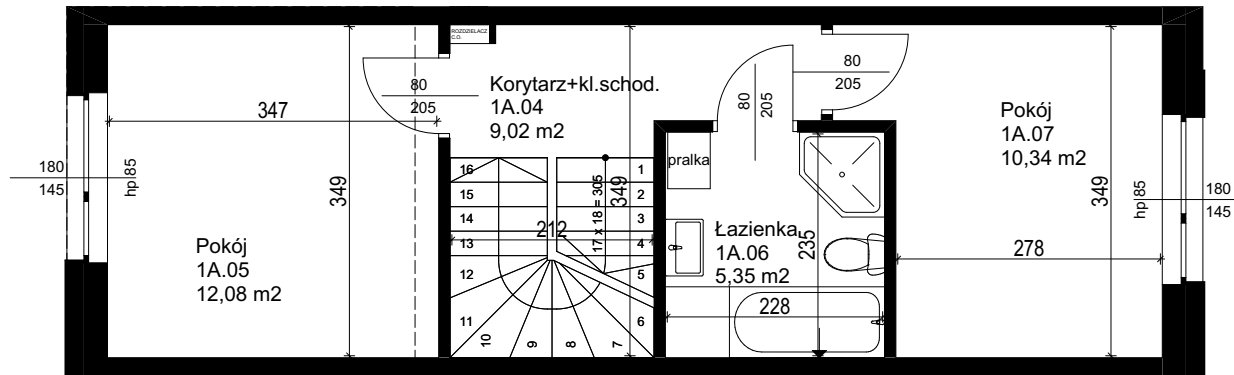
ZESTAWIENIE POMIESZCZEŃ

Numer pomieszczenia	Nazwa pomieszczenia	Powierzchnia
1A.01	Korytarz+kl.schod.	5,21
1A.02	Toaleta	0,79
1A.03	Pokój z an.kuchen.	17,35
1A.04	Korytarz+kl.schod.	9,02
1A.05	Pokój	12,08
1A.06	Łazienka	5,35
1A.07	Pokój	10,34

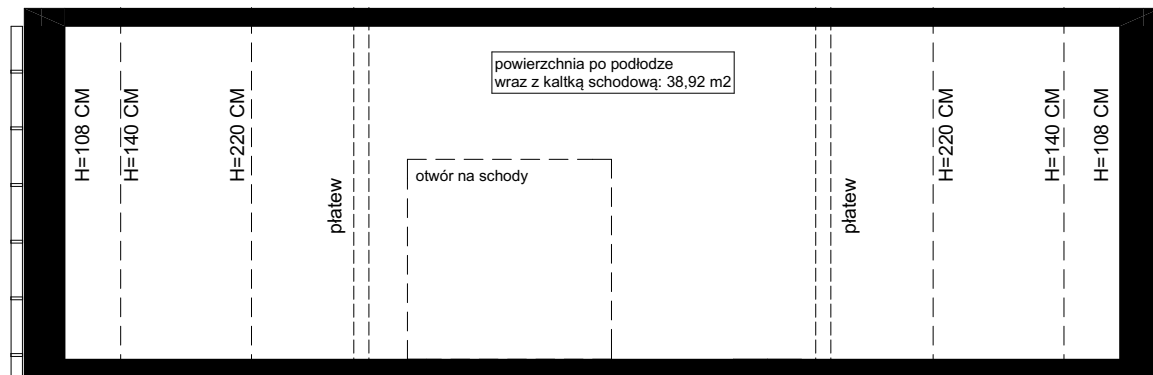
PARTER



PIĘTRO



STRYCH



sierpień 2022

UWAGI:

1. Wymiary pomieszczeń na karcie podano w świetle ścian z tynkiem.
2. Karta katalogowa została wykonana na podstawie projektu budowlanego. W trakcie budowy mogą nastąpić niewielkie różnice wymiarów, powierzchni i usytuowania przyborów sanitarnych.
3. Pokazane na rysunku wyposażenie (meble, sprzęt AGD, wyposażenie sanitarne) jest przykładowe i ma na celu ułatwienie aranżacji lokalu klientowi, nie jest przedmiotem oferty i umowy sprzedaży.

UWAGA:

Powierzchnia lokalu zgodnie z normą PN-ISO 9836:2015-12 wliczona w świetle ścian wykończonych tynkiem