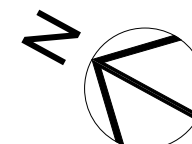


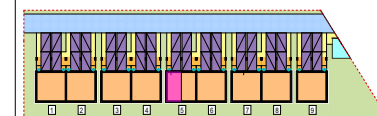
PARTER



"OSIEDLE KOLEJOWA"

BUDOWA DZIEWIĘCIU BUDYNKÓW MIESZKALNYCH JEDNORODZINNYCH DWULOKALOWYCH: OŚMIU W ZABUDOWIE BLIŹNIACZEJ I JEDNEGO W ZABUDOWIE WOLNOSTOJĄCEJ PRZY UL. Z.WRÓBLEWSKIEGO W RADZYMINIE działka ewid. nr 23/1 z obręb 03-01

DOMENA DEVELOPMENT S.A.
ul. Niekańska 35/1,
03-924 Warszawa



BUDYNEK 5

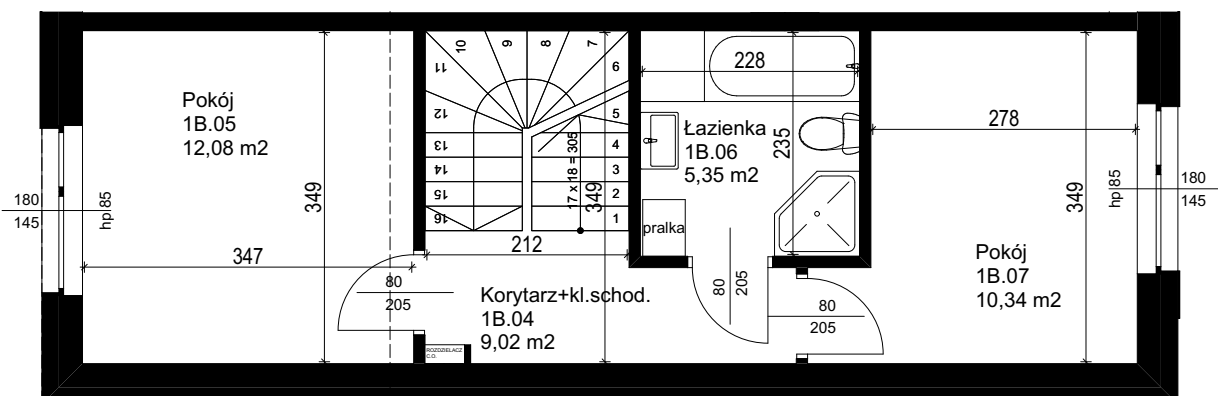
NR LOKALU **Lokal 1B**

POWIERZCHNIA LOKALU

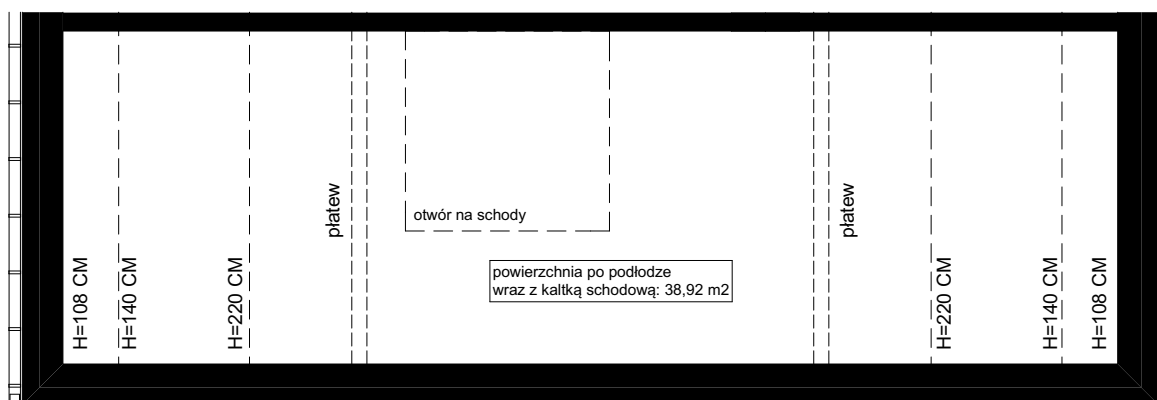
60,14 m²

ZESTAWIENIE POMIĘSCZEŃ

Numer pomieszczenia	Nazwa pomieszczenia	Powierzchnia
1B.01	Korytarz+kl.schod.	5,21
1B.02	Toaleta	0,79
1B.03	Pokój z an.kuchen.	17,35
1B.04	Korytarz+kl.schod.	9,02
1B.05	Pokój	12,08
1B.06	Łazienka	5,35
1B.07	Pokój	10,34



PIĘTRO



STRYCH

sierpień 2022

UWAGI:

1. Wymiary pomieszczeń na karcie podano w świetle ścian z tynkiem.
2. Karta katalogowa została wykonana na podstawie projektu budowlanego. W trakcie budowy mogą nastąpić niewielkie różnice wymiarów, powierzchni i usytuowania przyborów sanitarnych.
3. Pokazane na rysunku wyposażenie (meble, sprzęt AGD, wyposażenie sanitarne) jest przykładowe i ma na celu ułatwienie aranżacji lokalu klientowi, nie jest przedmiotem oferty i umowy sprzedaży.

UWAGA:
Powierzchnia lokalu zgodnie z normą PN-ISO 9836:2015-12 wyliczona w świetle ścian wykończonych tynkiem